

BLUETOOTH PRINTER EXVAN – MANUÁL PRE NASTAVENIE OVLÁDAČA UMOŽŇUJÚCEHO TLAČ Z VRP APLIKÁCIE

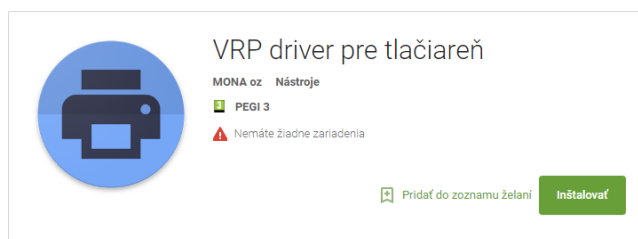
Prenosná tlačiareň môže byť pripojená k notebooku, mobilnému telefónu/smartfónu, tabletu a ďalším zariadeniam podporujúcim rozhranie Bluetooth. Je možné ju pripojiť k mobilným zariadeniam s OS Android od verzie 4.4 a vyššiu. Mobilná tlačiareň je kompatibilná s rozhraním Bluetooth 2.0 a pracuje na vzdialenosť až 10 m.

Vytvorenie účtu Google a stiahnutie potrebného softvéru

1. KROK: Prvým krokom je vytvorenie účtu Google – Vytvoriť účet.
2. KROK: Po vytvorení účtu sa prihlásime vytvorenými prihlasovacími údajmi do aplikácie Google Play.
3. KROK: Po prihlásení do účtu si stiahneme aplikáciu Pokladnica. Aplikácia sa automaticky nainštaluje.



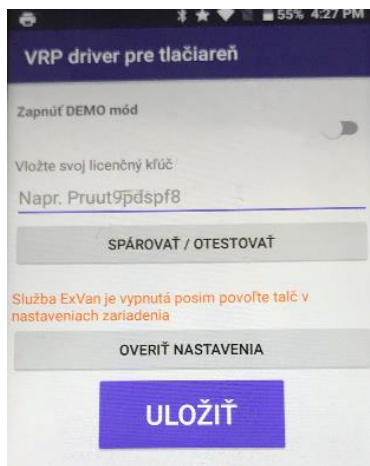
4. KROK: Následne stiahneme a nainštalujeme aplikáciu VRP pokladnica – driver pre tlačiareň.



Nastavenie aplikácie ovládača tlačiarene

1. KROK: Otvoríme si aplikáciu VRP pokladnica – driver pre tlačiareň.
2. KROK: Pre úspešné aktivovanie licencie je potrebné vyplniť licenčný kód, ktorý ste dostali v rámci faktúry v licenčnom certifikáte. Vložte do prvého riadku licenčný kód, dajte si pozor na správne vloženie kódu a stlačte ULOŽIŤ (bude Vás informovať hláška, že údaje boli uložené).
3. KROK: Stlačte lištu so spárovaním zariadenia. Zobrazia sa Vám všetky zariadenia, ktoré sú v blízkosti. Vyberte si zariadenie tlačiarene zo zoznamu dostupných zariadení s názvom Vašej tlačiarene (Bluetooth názov tlačiarene a BT-pin zistíte vytlačeníím konfiguračnej stránky self testu tlačiarene, resp. self test je vždy vložený v zabalenej tlačiarni. Preddefinovaný názov zvykne byť bluetooth printer, ExVAN, print001). Ak Vás vyzve zadať PIN na spárovanie zariadenia zadajte 0000 alebo 1234.

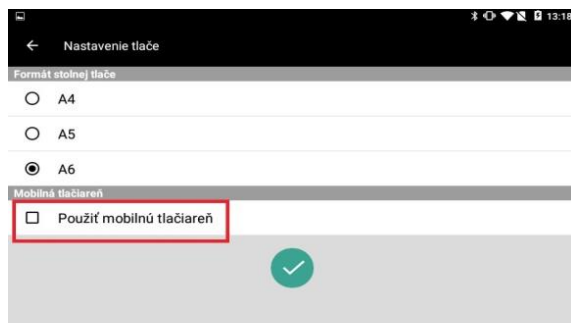
4. KROK: Skontrolujte, či tam nie sú upozornenia oranžovým písmom napr. „Služba ExVAN je vypnutá prosím povoľte tlač v nastaveniach zariadenia.“ – pri ANDROID 7 je nutné povoliť tlač. Stlačte **Overiť nastavenia**, v nastaveniach tlače pre ExVAN zmeňte status z vypnuté **na zapnuté**.



5. KROK: Vždy po nastavení v aplikácii stlačte **Uložiť**.

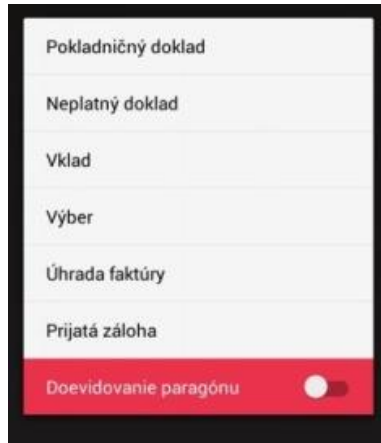
Prihlásenie sa do VRP

1. KROK: Kompletné informácie o VRP, manuály, video návody a rôzne príručky práce s VRP poskytuje internetový portál finančnej správy a nájdete ich v nasledujúcom odkaze - [kliknite sem](#).
2. KROK: Spustíme aplikáciu Pokladnica (Virtuálna registračná pokladnica) a zadáme potrebné prihlasovacie údaje.
3. KROK: Po prihlásení sa do systému otvoríme položku **Nastavenia** a následne **Nastavenia tlače** a uistíme sa, že **nie je použitá Mobilná tlačiareň**. Necháme nastavený formát A6. Zatvoríme **Nastavenia** a vrátime sa do hlavného menu aplikácie.

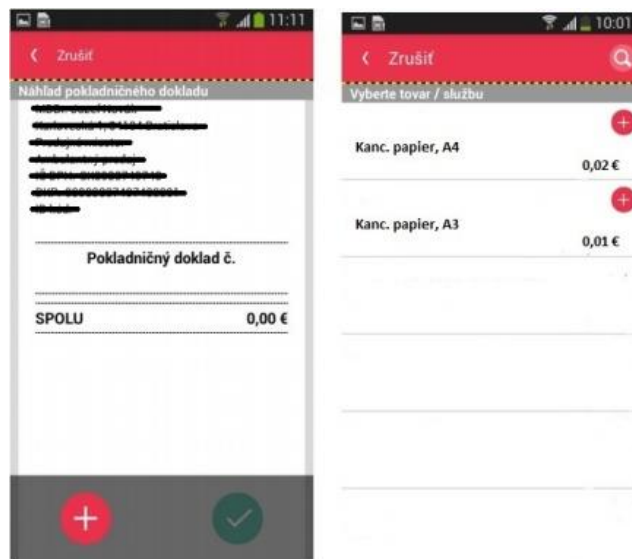




Príklad vytvorenia nového pokladničného dokladu

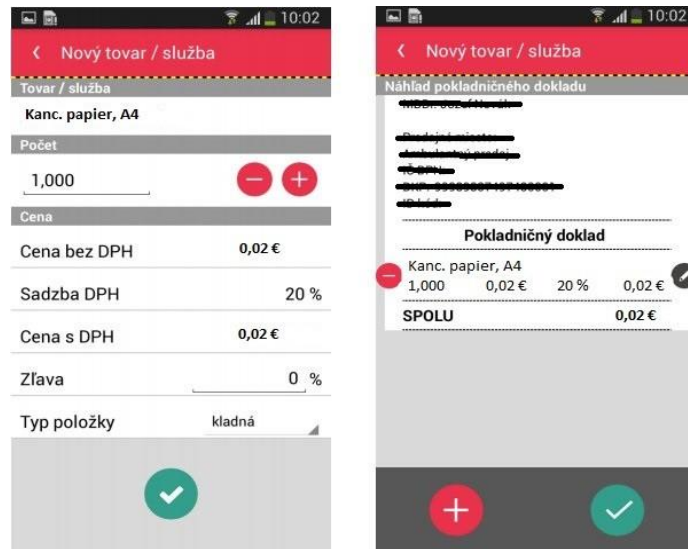
1. KROK: V hlavnom menu aplikácie Pokladnica (VRP) klikneme na ikonu **Nový doklad** a zobrazí sa nám obrazovka so zoznamom rôznych typov dokladov.



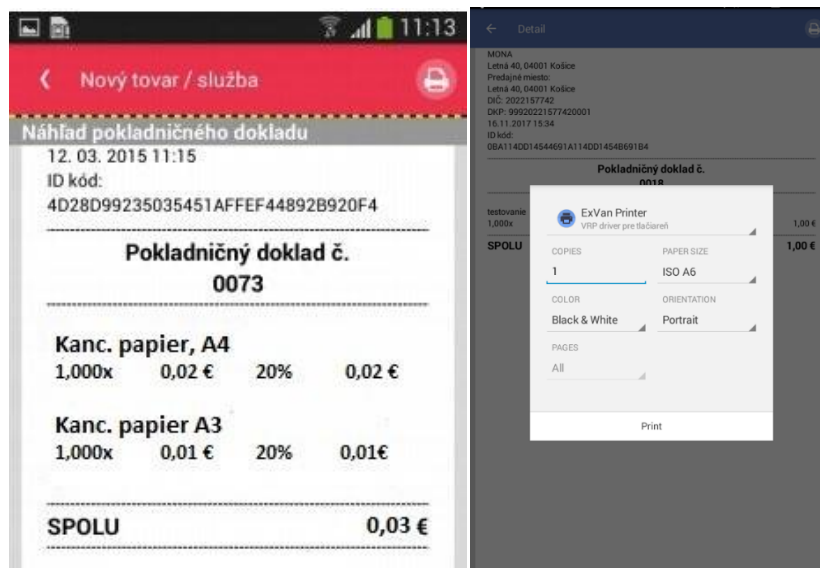
2. KROK: Po výbere daného dokladu sa zobrazí náhľad dokladu a následne aktuálny zoznam tovarov/služieb.



3. KROK: Do pokladničného dokladu sa tovar/služba vkladá pomocou ikonky , pričom pri zvolení daného tovaru je možné nastaviť požadované množstvo tovaru. Kliknutím na ikonu  sa tovar/služba pridá a zobrazí na pokladničnom doklade.



4. KROK: Do jedného dokladu je možné vkladať viacero rôznych položiek, pričom položky je možné z dokladu vymazávať prípadne editovať ich množstvo.
5. KROK: Doklad je možné jednoducho vytlačiť stlačením ikony tlačíť v pravom hornom rohu.



6. KROK: V ďalšom kroku sa uistíme, že v ľavom hornom rohu je zvolený **ExVAN Printer / VRP driver pre tlačiareň**. Príslušný doklad vytlačíme kliknutím na tlačidlo tlačíť v pravom hornom rohu resp. podľa zariadenia.
7. KROK: Ak zariadenie vypíše hlášku „Tlačiareň neodpovedá, zapnite alebo reštartujte tlačiareň“, zapnite alebo zreštartujte zariadenie a v aplikácii potvrdte **Pokračovať** a počkajte na tlač. Skontrolujte vytlačený doklad a odovzdajte ho zákazníčkovi.

Príklad opakovanej tlače dokladu:

1. KROK: V hlavnom menu aplikácie VRP vyberieme položku **Vystavené doklady** a zvolíme doklad ktorý chceme vytlačiť. V pravom hornom rohu následne zvolíme možnosť tlačiť.
2. KROK: Uistíme sa, že v ľavom hornom rohu je zvolený **ExVan Printer / VRP driver pre tlačiareň**. Príslušný doklad vytlačíme kliknutím na tlačidlo tlačiť v pravom hornom rohu.